

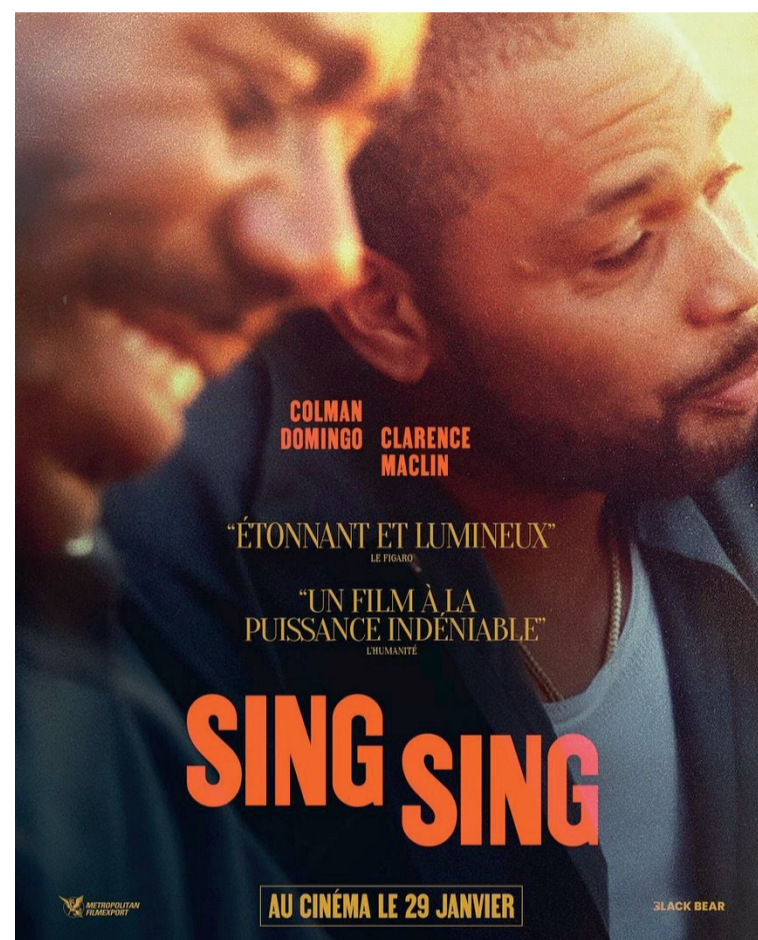
Les horaires

Du 05 février au 04 mars

05 AU 11 FÉV.	MER 05	JEU 06	VEN 07	SAM 08	DIM 09	LUN 10	MAR 11
Je suis toujours là (vo) 2h15		20h15	20h30	20h30	17h	16h	
Le dossier Maldoror 2h35	17h				19h30	20h45	20h30
Le quatrième mur 1h56		18h		18h15		18h30	18h15
Il bel Antonio (vo) 1h35	20h						
Le jeune Imam 1h38			18h				
Un ours dans le Jura 1h53	14h30			16h	14h45		16h
La chambre d'à côté (vo) 1h47			16h	14h			
12 AU 18 FÉV.	MER 12	JEU 13	VEN 14	SAM 15	DIM 16	LUN 17	MAR 18
Jouer avec le feu 1h58	16h30	20h		20h30	19h		18h
Personne n'y comprend rien - 1h43		16h		18h30	15h		20h15
Je suis toujours là (vo) 2h15			18h				
Par amour 1h30		18h	20h30	14h45		16h	
La Pie voleuse 1h41	14h30		16h	16h30	17h	18h + fête	16h
Université Ouverte de la Duchère	19h						
19 AU 25 FÉV.	MER 19	JEU 20	VEN 21	SAM 22	DIM 23	LUN 24	MAR 25
Dounia, le grand pays blanc - 51' - 5 ans							10h30
Une guitare à la mer 54' - 5 ans						10h30	
Mémoires d'un escargot (vo) - 1h34 - 12 ans							15h30
Mufasa, le roi lion 1h58 - 8 ans						14h15	
La Tresse (vo) 2h01	14h30						
Un parfait inconnu (vo) 2h20		20h15		20h	19h15	17h	17h30
Le jardin zen (vo) 2h	16h45		18h			20h	
Mulholland Drive (vo) 2h26				17h			
Sing Sing (vo) 1h47		18h15	16h		17h15		20h30
Jouer avec le feu 1h58	19h				15h		
La Pie voleuse 1h41			20h15	15h			
26 FÉV. AU 04 MAR.	MER 26	JEU 27	VEN 28	SAM 01	DIM 02	LUN 03	MAR 04
Hola Frida 1h22 - 6 ans		10h30					14h
Mufasa, le roi lion 1h58 - 8 ans		14h		14h			
Une guitare à la mer 54' - 5 ans			10h30			10h30	
Paddington au Pérou 1h46 - 8 ans	14h30	16h15	16h30			14h	16h
Maria (vo) 2h03	18h30	20h15		18h15	19h15	20h30	
La Pampa 1h43	16h30	18h15	20h45	16h15	15h		
Un parfait inconnu (vo) 2h20			14h			16h	
Conclave (vo) 2h			18h30	20h30	17h		18h
La Pie voleuse 1h41						18h30	
Avant-première surprise !							20h15

Tarifs

TARIF PLEIN : 7€
TARIF RÉDUIT : 6€
TARIF JEUNE : 4€



Les séances marquées de ce pictogramme sont en version sous-titrées sourds et/ou malentendants. Cela consiste à retranscrire les paroles prononcées dans le film et à donner des descriptions de l'environnement sonore en utilisant un code couleur qui complète ces informations.

Plus d'informations sur cineduchere.fr